

# **LEI DO PERÍMETRO URBANO**



## **SUMÁRIO**

### **CAPÍTULO I**

DO PERÍMETRO URBANO (Art. 1º a Art. 3º)

ANEXOS I – Mapa dos Perímetros Urbanos da Sede Municipal e Distrito

ANEXO II – Descrição e Cálculo Analítico de Área - Azimutes, Lados e Coordenadas Geográficas – Sede Municipal



## LEI COMPLEMENTAR Nº.1108/2021

SÚMULA: Dispõe sobre os Perímetros Urbanos do Município de Lidianópolis.

A Câmara Municipal de Lidianópolis, Estado do Paraná, aprovou, e eu, Prefeito do Município de Lidianópolis, sanciono a seguinte Lei:

### CAPÍTULO ÚNICO DO PERÍMETRO URBANO

**Art. 1º** O território municipal é dividido em zona urbana e zona rural, para fins urbanísticos e tributários.

**§1º** As zonas urbanas no Município, para efeito desta Lei, serão as constantes dos Anexos desta Lei ou outras definidas em leis próprias.

**§2º** A zona rural é constituída pelo restante do território do Município.

**Art. 2º** A representação do perímetro da zona urbana e o cálculo analítico de área constam dos seguintes Anexos, partes integrantes da presente Lei:

I - Anexo I - Mapa do Perímetro Urbano da Sede Municipal;

II - Anexo II - Descrição e Cálculo Analítico de Área - Azimutes, Lados e Coordenadas Geográficas - Sede Municipal;

**Art. 3º** Esta Lei entrará em vigor na data de sua publicação, revogadas as disposições em contrário.

#### PERÍMETRO SEDE

Perímetro: 7.712,729 m

Área: 165,3772 ha

#### DESCRIÇÃO

Inicia-se a descrição deste perímetro no vértice **1**, de coordenadas **N 7.334.910,0744m** e **E 434.084,2802m**; ; deste, segue confrontando com , com os seguintes azimutes e distâncias: 90°29'20" e 219,555 m até o vértice **2**, de coordenadas **N 7.334.908,2007m** e **E 434.303,8276m**; 180°05'51" e 210,528 m até o vértice **3**, de coordenadas **N 7.334.697,6728m** e **E 434.303,4696m**; 185°51'46" e 38,554 m até o vértice **4**, de coordenadas **N 7.334.659,3207m** e **E 434.299,5315m**; 194°49'14" e 150,921 m até o vértice **5**, de coordenadas **N 7.334.513,4206m** e **E 434.260,9273m**; 104°53'37" e 369,938 m até o vértice **6**, de coordenadas **N 7.334.418,3374m** e **E 434.618,4375m**; 194°05'49" e 235,562 m até o vértice **7**, de coordenadas **N 7.334.189,8692m** e **E 434.561,0634m**; 226°40'26" e 112,461 m até o vértice **8**, de coordenadas **N 7.334.112,7042m** e **E 434.479,2529m**; 204°49'54" e 93,824 m até o vértice **9**, de coordenadas **N 7.334.027,5547m** e **E 434.439,8510m**; 188°28'19" e 72,751 m até o vértice **10**, de coordenadas **N 7.333.955,5972m** e **E 434.429,1329m**; 231°56'45" e 120,901 m até o vértice **11**, de coordenadas **N 7.333.881,0731m** e **E 434.333,9318m**; 180°49'50" e 100,854 m até o vértice **12**, de coordenadas **N 7.333.780,2300m** e **E 434.332,4700m**; 287°32'31" e 353,392 m até o vértice **13**, de coordenadas **N 7.333.886,7442m** e **E 433.995,5122m**; 195°44'39" e 213,475 m até o vértice **14**, de coordenadas **N 7.333.681,2779m** e **E 433.937,5868m**; 221°07'32" e 169,851 m até o vértice **15**, de coordenadas **N 7.333.553,3342m** e **E 433.825,8742m**; 208°14'10" e 331,799 m até o vértice **16**, de coordenadas **N 7.333.261,0177m** e **E 433.668,8984m**; 170°55'03" e 280,118 m até o vértice **17**, de coordenadas **N 7.332.984,4112m** e **E 433.713,1164m**; 235°08'13" e 502,161 m até o vértice **18**, de



**MUNICÍPIO DE LIDIANÓPOLIS**  
**Plano Diretor Municipal**  
**Proposições para a Legislação Básica**

coordenadas **N 7.332.697,3667m** e **E 433.301,0830m**; 339°32'41" e 88,877 m até o vértice **19**, de coordenadas **N 7.332.780,6398m** e **E 433.270,0227m**; 270°20'30" e 105,953 m até o vértice **20**, de coordenadas **N 7.332.781,2718m** e **E 433.164,0718m**; 264°11'30" e 159,396 m até o vértice **21**, de coordenadas **N 7.332.765,1405m** e **E 433.005,4942m**; 235°55'10" e 128,228 m até o vértice **22**, de coordenadas **N 7.332.693,2873m** e **E 432.899,2895m**; 249°57'22" e 34,654 m até o vértice **23**, de coordenadas **N 7.332.681,4102m** e **E 432.866,7348m**; 223°37'19" e 59,921 m até o vértice **24**, de coordenadas **N 7.332.638,0331m** e **E 432.825,3956m**; 240°39'31" e 85,361 m até o vértice **25**, de coordenadas **N 7.332.596,2052m** e **E 432.750,9848m**; 254°09'07" e 76,342 m até o vértice **26**, de coordenadas **N 7.332.575,3571m** e **E 432.677,5447m**; 241°07'47" e 86,446 m até o vértice **27**, de coordenadas **N 7.332.533,6185m** e **E 432.601,8426m**; 222°00'15" e 53,832 m até o vértice **28**, de coordenadas **N 7.332.493,6160m** e **E 432.565,8189m**; 222°00'15" e 46,251 m até o vértice **29**, de coordenadas **N 7.332.459,2469m** e **E 432.534,8684m**; 233°19'50" e 44,077 m até o vértice **30**, de coordenadas **N 7.332.432,9241m** e **E 432.499,5144m**; 257°57'17" e 102,556 m até o vértice **31**, de coordenadas **N 7.332.411,5223m** e **E 432.399,2161m**; 28°17'45" e 85,200 m até o vértice **32**, de coordenadas **N 7.332.486,5417m** e **E 432.439,6029m**; 25°16'00" e 107,851 m até o vértice **33**, de coordenadas **N 7.332.584,0750m** e **E 432.485,6373m**; 38°38'28" e 86,509 m até o vértice **34**, de coordenadas **N 7.332.651,6450m** e **E 432.539,6573m**; 26°58'58" e 64,423 m até o vértice **35**, de coordenadas **N 7.332.709,0550m** e **E 432.568,8873m**; 35°50'16" e 295,136 m até o vértice **36**, de coordenadas **N 7.332.948,3150m** e **E 432.741,6873m**; 15°47'01" e 57,903 m até o vértice **37**, de coordenadas **N 7.333.004,0350m** e **E 432.757,4373m**; 34°19'50" e 273,265 m até o vértice **38**, de coordenadas **N 7.333.229,6968m** e **E 432.911,5500m**; 32°47'44" e 471,531 m até o vértice **39**, de coordenadas **N 7.333.626,0694m** e **E 433.166,9523m**; 32°38'56" e 330,754 m até o vértice **40**, de coordenadas **N 7.333.904,5622m** e **E 433.345,3908m**; 32°44'16" e 118,850 m até o vértice **41**, de coordenadas **N 7.334.004,5332m** e **E 433.409,6643m**; 33°05'17" e 123,216 m até o vértice **42**, de coordenadas **N 7.334.107,7679m** e **E 433.476,9314m**; 36°12'37" e 57,157 m até o vértice **43**, de coordenadas **N 7.334.153,8855m** e **E 433.510,6972m**; 40°02'47" e 111,253 m até o vértice **44**, de coordenadas **N 7.334.239,0522m** e **E 433.582,2779m**; 44°52'08" e 87,583 m até o vértice **45**, de coordenadas **N 7.334.301,1241m** e **E 433.644,0662m**; 50°25'18" e 101,485 m até o vértice **46**, de coordenadas **N 7.334.365,7835m** e **E 433.722,2862m**; 49°36'13" e 138,344 m até o vértice **47**, de coordenadas **N 7.334.455,4399m** e **E 433.827,6460m**; 49°10'50" e 197,452 m até o vértice **48**, de coordenadas **N 7.334.584,5093m** e **E 433.977,0724m**; 37°42'45" e 75,997 m até o vértice **49**, de coordenadas **N 7.334.644,6300m** e **E 434.023,5600m**; 27°59'26" e 126,777 m até o vértice **50**, de coordenadas **N 7.334.756,5771m** e **E 434.083,0593m**; 0°27'21" e 153,502 m até o vértice **1**, ponto inicial da descrição deste perímetro. Todas as coordenadas aqui descritas estão georreferenciadas ao Sistema Geodésico Brasileiro, a partir de , de coordenadas N m e E m, e encontram-se representadas no Sistema U T M, referenciadas ao **Meridiano Central nº 45°00'**, fuso -23, tendo como datum o SAD-69. Todos os azimutes e distâncias, área e perímetro foram calculados no plano de projeção U T M.



## PERÍMETRO DISTRITO

Perímetro: 3.325,232 m

Área: 42,2622 ha

### DESCRIÇÃO

Inicia-se a descrição deste perímetro no vértice **1**, de coordenadas **N 7.341.351,4737m** e **E 436.638,0776m**; ; deste, segue confrontando com , com os seguintes azimutes e distâncias: 182°35'21" e 48,423 m até o vértice **2**, de coordenadas **N 7.341.303,1000m** e **E 436.635,8900m**; 182°35'21" e 31,073 m até o vértice **3**, de coordenadas **N 7.341.272,0584m** e **E 436.634,4862m**; 167°33'26" e 97,017 m até o vértice **4**, de coordenadas **N 7.341.177,3200m** e **E 436.655,3900m**; 178°30'36" e 139,143 m até o vértice **5**, de coordenadas **N 7.341.038,2243m** e **E 436.659,0082m**; 178°30'36" e 70,828 m até o vértice **6**, de coordenadas **N 7.340.967,4200m** e **E 436.660,8500m**; 166°19'20" e 25,205 m até o vértice **7**, de coordenadas **N 7.340.942,9300m** e **E 436.666,8100m**; 148°43'10" e 81,081 m até o vértice **8**, de coordenadas **N 7.340.873,6350m** e **E 436.708,9100m**; 153°35'43" e 24,780 m até o vértice **9**, de coordenadas **N 7.340.851,4400m** e **E 436.719,9300m**; 160°25'04" e 130,738 m até o vértice **10**, de coordenadas **N 7.340.728,2641m** e **E 436.763,7478m**; 233°45'39" e 351,326 m até o vértice **11**, de coordenadas **N 7.340.520,5752m** e **E 436.480,3836m**; 257°39'19" e 142,536 m até o vértice **12**, de coordenadas **N 7.340.490,1017m** e **E 436.341,1433m**; 211°55'15" e 86,594 m até o vértice **13**, de coordenadas **N 7.340.416,6026m** e **E 436.295,3569m**; 303°01'24" e 43,696 m até o vértice **14**, de coordenadas **N 7.340.440,4163m** e **E 436.258,7199m**; 195°43'04" e 123,444 m até o vértice **15**, de coordenadas **N 7.340.321,5879m** e **E 436.225,2788m**; 176°01'46" e 150,475 m até o vértice **16**, de coordenadas **N 7.340.171,4739m** e **E 436.235,6984m**; 259°13'41" e 113,293 m até o vértice **17**, de coordenadas **N 7.340.150,2995m** e **E 436.124,4021m**; 356°35'06" e 190,685 m até o vértice **18**, de coordenadas **N 7.340.340,6463m** e **E 436.113,0437m**; 14°34'39" e 96,898 m até o vértice **19**, de coordenadas **N 7.340.434,4245m** e **E 436.137,4320m**; 28°05'07" e 73,310 m até o vértice **20**, de coordenadas **N 7.340.499,1023m** e **E 436.171,9453m**; 301°55'15" e 76,151 m até o vértice **21**, de coordenadas **N 7.340.539,3672m** e **E 436.107,3097m**; 273°17'40" e 32,682 m até o vértice **22**, de coordenadas **N 7.340.541,2453m** e **E 436.074,6819m**; 3°26'59" e 271,341 m até o vértice **23**, de coordenadas **N 7.340.812,0947m** e **E 436.091,0089m**; 322°11'18" e 84,715 m até o vértice **24**, de coordenadas **N 7.340.879,0219m** e **E 436.039,0728m**; 5°22'15" e 41,780 m até o vértice **25**, de coordenadas **N 7.340.920,6187m** e **E 436.042,9834m**; 25°52'16" e 56,374 m até o vértice **26**, de coordenadas **N 7.340.971,3431m** e **E 436.067,5822m**; 38°57'43" e 76,171 m até o vértice **27**, de coordenadas **N 7.341.030,5712m** e **E 436.115,4792m**; 64°00'23" e 52,676 m até o vértice **28**, de coordenadas **N 7.341.053,6577m** e **E 436.162,8269m**; 72°24'42" e 114,645 m até o vértice **29**, de coordenadas **N 7.341.088,3006m** e **E 436.272,1128m**; 61°38'57" e 88,708 m até o vértice **30**, de coordenadas **N 7.341.130,4252m** e **E 436.350,1806m**; 63°30'41" e 51,676 m até o vértice **31**, de coordenadas **N 7.341.153,4736m** e **E 436.396,4314m**; 67°26'27" e 65,521 m até o vértice **32**, de coordenadas **N 7.341.178,6099m** e **E 436.456,9393m**; 64°22'30" e 44,139 m até o vértice **33**, de coordenadas **N 7.341.197,6992m** e **E 436.496,7371m**; 67°12'46" e 24,892 m até o vértice **34**, de coordenadas **N 7.341.207,3401m** e **E 436.519,6860m**; 45°18'15" e 36,545 m até o vértice **35**, de coordenadas **N 7.341.233,0440m** e **E 436.545,6642m**; 2°17'56" e 56,477 m até o vértice **36**, de coordenadas **N 7.341.289,4760m** e **E 436.547,9296m**; 345°40'08" e 26,934 m até o vértice **37**, de coordenadas **N 7.341.315,5717m** e **E 436.541,2628m**; 69°39'13" e 103,257 m até o vértice **1**, ponto inicial da descrição deste perímetro. Todas as coordenadas aqui descritas estão georreferenciadas ao Sistema Geodésico Brasileiro, a partir , de coordenadas N m e E m, e encontram-se representadas no Sistema U T M, referenciadas ao **Meridiano Central nº**



**MUNICÍPIO DE LIDIANÓPOLIS**  
**Plano Diretor Municipal**  
**Proposições para a Legislação Básica**

---

**45°00'**, fuso -23, tendo como datum o SAD-69. Todos os azimutes e distâncias, área e perímetro foram calculados no plano de projeção U T M.

**Observações:**

A planta anexa é parte integrante deste memorial descritivo.

EDIFÍCIO DA PREFEITURA DE LIDIANÓPOLIS, AOS DOIS DIAS DO MÊS DE  
JUNHO DE DOIS MIL E VINTE UM.

**ADAUTO APARECIDO MANDU**

Prefeito do Município de Lidianópolis

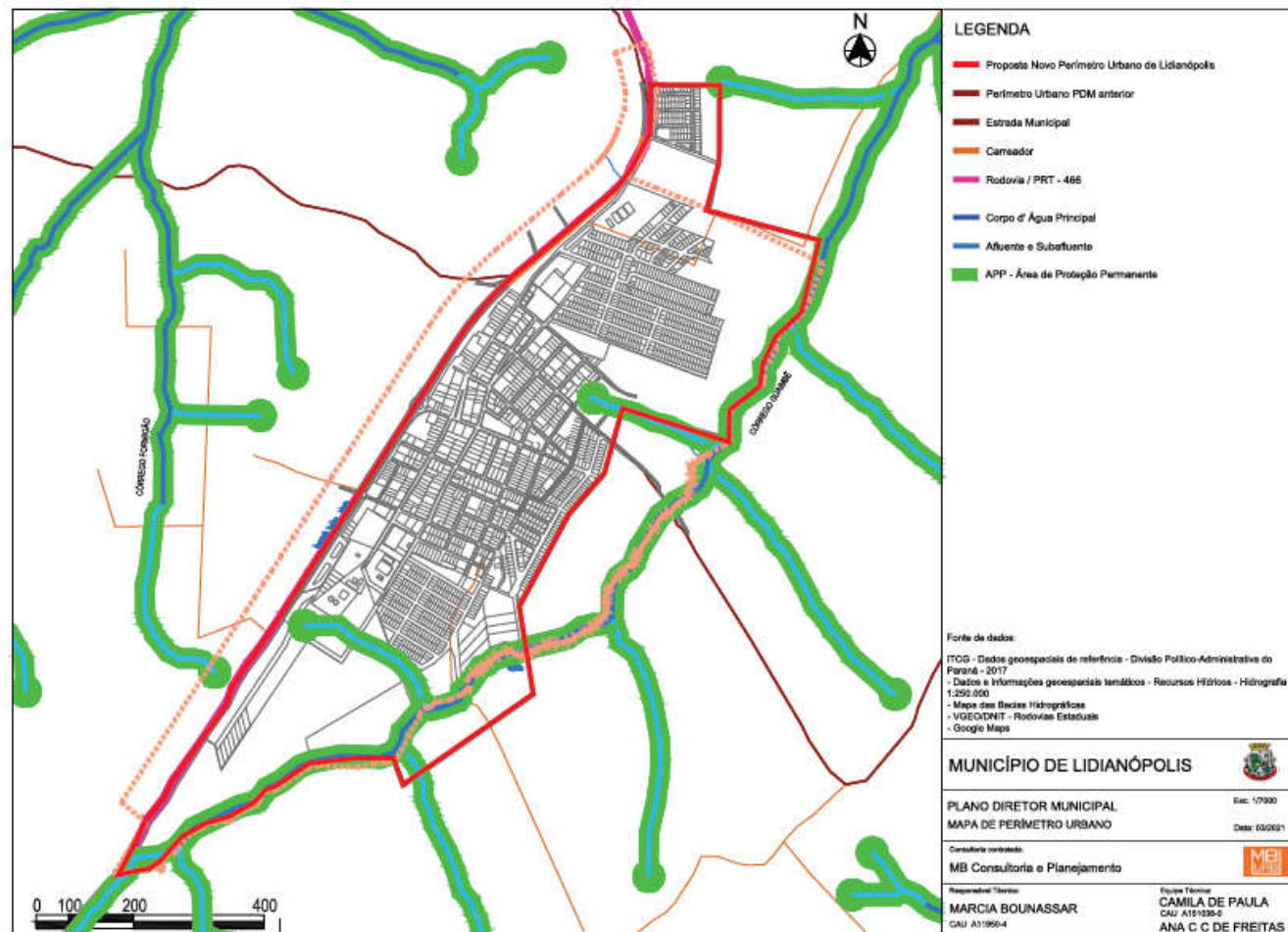


# MUNICÍPIO DE LIDIANÓPOLIS

## Plano Diretor Municipal

### Proposições para a Legislação Básica

#### ANEXO I – MAPA DO PERÍMETRO URBANO SEDE MUNICIPAL



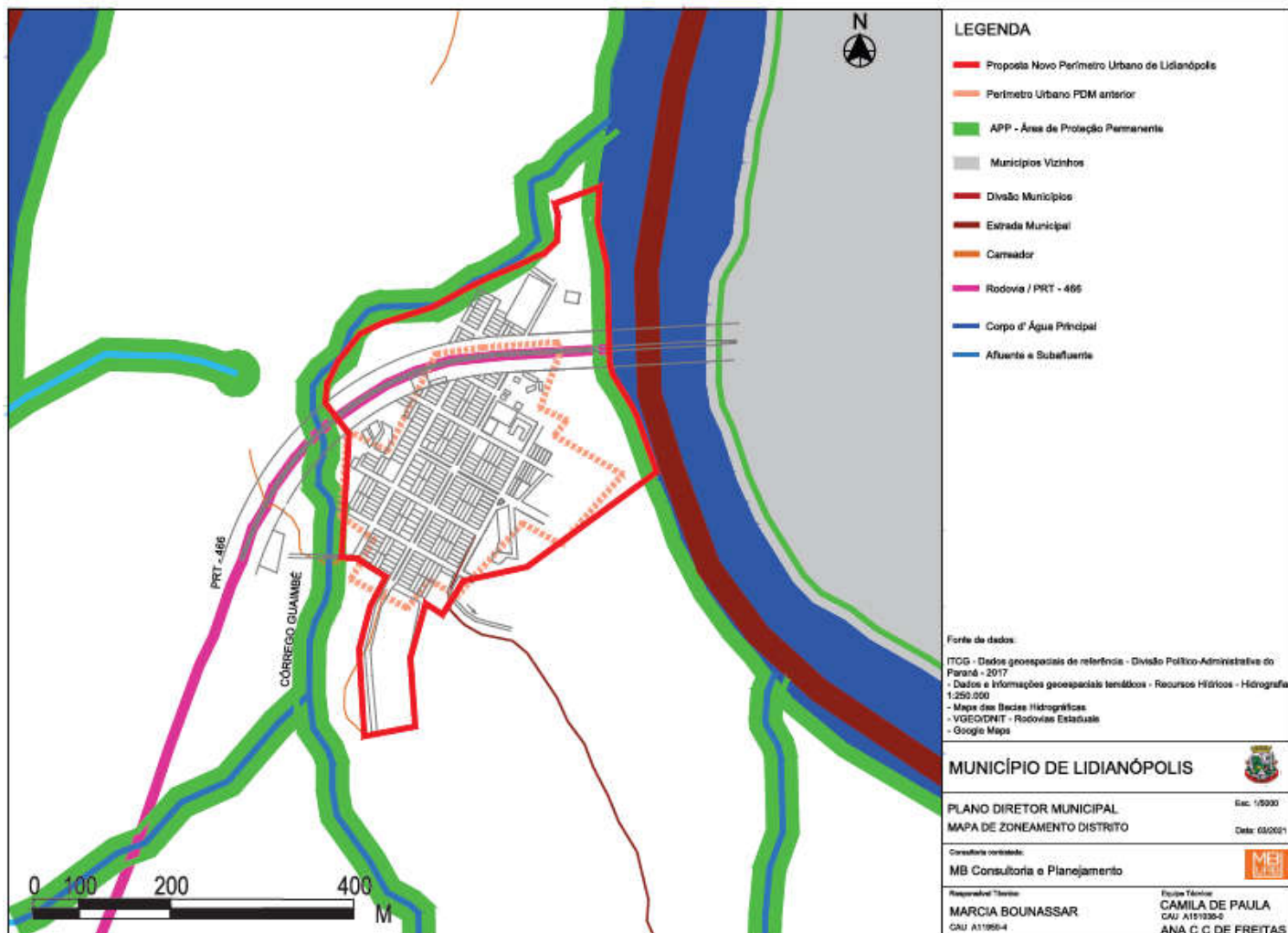


# MUNICÍPIO DE LIDIANÓPOLIS

## Plano Diretor Municipal

### Proposições para a Legislação Básica

#### ANEXO IA – MAPA DO PERÍMETRO URBANO DO DISTRITO





## ANEXO II – DESCRIÇÃO E CÁLCULO ANALÍTICO DE ÁREA - AZIMUTES, LADOS E COORDENADAS GEOGRÁFICAS – SEDE MUNICIPAL

Fica considerado PERÍMETRO URBANO da Sede do Município de Lidianópolis, Estado do Paraná, os trechos compreendidos no memorial descritivo que segue:

### PERÍMETRO SEDE

Perímetro: 7.712,729 m

Área: 165,3772 ha

### DESCRIÇÃO

Inicia-se a descrição deste perímetro no vértice **1**, de coordenadas **N 7.334.910,0744m** e **E 434.084,2802m**; ; deste, segue confrontando com , com os seguintes azimutes e distâncias: 90°29'20" e 219,555 m até o vértice **2**, de coordenadas **N 7.334.908,2007m** e **E 434.303,8276m**; 180°05'51" e 210,528 m até o vértice **3**, de coordenadas **N 7.334.697,6728m** e **E 434.303,4696m**; 185°51'46" e 38,554 m até o vértice **4**, de coordenadas **N 7.334.659,3207m** e **E 434.299,5315m**; 194°49'14" e 150,921 m até o vértice **5**, de coordenadas **N 7.334.513,4206m** e **E 434.260,9273m**; 104°53'37" e 369,938 m até o vértice **6**, de coordenadas **N 7.334.418,3374m** e **E 434.618,4375m**; 194°05'49" e 235,562 m até o vértice **7**, de coordenadas **N 7.334.189,8692m** e **E 434.561,0634m**; 226°40'26" e 112,461 m até o vértice **8**, de coordenadas **N 7.334.112,7042m** e **E 434.479,2529m**; 204°49'54" e 93,824 m até o vértice **9**, de coordenadas **N 7.334.027,5547m** e **E 434.439,8510m**; 188°28'19" e 72,751 m até o vértice **10**, de coordenadas **N 7.333.955,5972m** e **E 434.429,1329m**; 231°56'45" e 120,901 m até o vértice **11**, de coordenadas **N 7.333.881,0731m** e **E 434.333,9318m**; 180°49'50" e 100,854 m até o vértice **12**, de coordenadas **N 7.333.780,2300m** e **E 434.332,4700m**; 287°32'31" e 353,392 m até o vértice **13**, de coordenadas **N 7.333.886,7442m** e **E 433.995,5122m**; 195°44'39" e 213,475 m até o vértice **14**, de coordenadas **N 7.333.681,2779m** e **E 433.937,5868m**; 221°07'32" e 169,851 m até o vértice **15**, de coordenadas **N 7.333.553,3342m** e **E 433.825,8742m**; 208°14'10" e 331,799 m até o vértice **16**, de coordenadas **N 7.333.261,0177m** e **E 433.668,8984m**; 170°55'03" e 280,118 m até o vértice **17**, de coordenadas **N 7.332.984,4112m** e **E 433.713,1164m**; 235°08'13" e 502,161 m até o vértice **18**, de coordenadas **N 7.332.697,3667m** e **E 433.301,0830m**; 339°32'41" e 88,877 m até o vértice **19**, de coordenadas **N 7.332.780,6398m** e **E 433.270,0227m**; 270°20'30" e 105,953 m até o vértice **20**, de coordenadas **N 7.332.781,2718m** e **E 433.164,0718m**; 264°11'30" e 159,396 m até o vértice **21**, de coordenadas **N 7.332.765,1405m** e **E 433.005,4942m**; 235°55'10" e 128,228 m até o vértice **22**, de coordenadas **N 7.332.693,2873m** e **E 432.899,2895m**; 249°57'22" e 34,654 m até o vértice **23**, de coordenadas **N 7.332.681,4102m** e **E 432.866,7348m**; 223°37'19" e 59,921 m até o vértice **24**, de coordenadas **N 7.332.638,0331m** e **E 432.825,3956m**; 240°39'31" e 85,361 m até o vértice **25**, de coordenadas **N 7.332.596,2052m** e **E 432.750,9848m**; 254°09'07" e 76,342 m até o vértice **26**, de coordenadas **N 7.332.575,3571m** e **E 432.677,5447m**; 241°07'47" e 86,446 m até o vértice **27**, de coordenadas **N 7.332.533,6185m** e **E 432.601,8426m**; 222°00'15" e 53,832 m até o vértice **28**, de coordenadas **N 7.332.493,6160m** e **E 432.565,8189m**; 222°00'15" e 46,251 m até o vértice **29**, de coordenadas **N 7.332.459,2469m** e **E 432.534,8684m**; 233°19'50" e 44,077 m até o vértice **30**, de coordenadas **N 7.332.432,9241m** e **E 432.499,5144m**; 257°57'17" e 102,556 m até o vértice **31**, de coordenadas **N 7.332.411,5223m** e **E 432.399,2161m**; 28°17'45" e 85,200 m até o vértice **32**, de coordenadas **N 7.332.486,5417m** e **E 432.439,6029m**; 25°16'00" e 107,851 m até o vértice **33**, de coordenadas **N 7.332.584,0750m** e **E 432.485,6373m**; 38°38'28" e 86,509 m até o vértice **34**, de coordenadas **N 7.332.651,6450m** e **E 432.539,6573m**; 26°58'58" e 64,423 m até o vértice **35**, de coordenadas **N 7.332.709,0550m** e **E 432.568,8873m**;



**MUNICÍPIO DE LIDIANÓPOLIS**  
**Plano Diretor Municipal**  
**Proposições para a Legislação Básica**

35°50'16" e 295,136 m até o vértice **36**, de coordenadas **N 7.332.948,3150m** e **E 432.741,6873m**; 15°47'01" e 57,903 m até o vértice **37**, de coordenadas **N 7.333.004,0350m** e **E 432.757,4373m**; 34°19'50" e 273,265 m até o vértice **38**, de coordenadas **N 7.333.229,6968m** e **E 432.911,5500m**; 32°47'44" e 471,531 m até o vértice **39**, de coordenadas **N 7.333.626,0694m** e **E 433.166,9523m**; 32°38'56" e 330,754 m até o vértice **40**, de coordenadas **N 7.333.904,5622m** e **E 433.345,3908m**; 32°44'16" e 118,850 m até o vértice **41**, de coordenadas **N 7.334.004,5332m** e **E 433.409,6643m**; 33°05'17" e 123,216 m até o vértice **42**, de coordenadas **N 7.334.107,7679m** e **E 433.476,9314m**; 36°12'37" e 57,157 m até o vértice **43**, de coordenadas **N 7.334.153,8855m** e **E 433.510,6972m**; 40°02'47" e 111,253 m até o vértice **44**, de coordenadas **N 7.334.239,0522m** e **E 433.582,2779m**; 44°52'08" e 87,583 m até o vértice **45**, de coordenadas **N 7.334.301,1241m** e **E 433.644,0662m**; 50°25'18" e 101,485 m até o vértice **46**, de coordenadas **N 7.334.365,7835m** e **E 433.722,2862m**; 49°36'13" e 138,344 m até o vértice **47**, de coordenadas **N 7.334.455,4399m** e **E 433.827,6460m**; 49°10'50" e 197,452 m até o vértice **48**, de coordenadas **N 7.334.584,5093m** e **E 433.977,0724m**; 37°42'45" e 75,997 m até o vértice **49**, de coordenadas **N 7.334.644,6300m** e **E 434.023,5600m**; 27°59'26" e 126,777 m até o vértice **50**, de coordenadas **N 7.334.756,5771m** e **E 434.083,0593m**; 0°27'21" e 153,502 m até o vértice **1**, ponto inicial da descrição deste perímetro. Todas as coordenadas aqui descritas estão georreferenciadas ao Sistema Geodésico Brasileiro, a partir de , de coordenadas N m e E m, e encontram-se representadas no Sistema U T M, referenciadas ao **Meridiano Central nº 45°00'**, fuso -23, tendo como datum o SAD-69. Todos os azimutes e distâncias, área e perímetro foram calculados no plano de projeção U T M.

#### PERÍMETRO DISTRITO

Perímetro: 3.325,232 m

Área: 42,2622 ha

#### DESCRIÇÃO

Inicia-se a descrição deste perímetro no vértice **1**, de coordenadas **N 7.341.351,4737m** e **E 436.638,0776m**; ; deste, segue confrontando com , com os seguintes azimutes e distâncias: 182°35'21" e 48,423 m até o vértice **2**, de coordenadas **N 7.341.303,1000m** e **E 436.635,8900m**; 182°35'21" e 31,073 m até o vértice **3**, de coordenadas **N 7.341.272,0584m** e **E 436.634,4862m**; 167°33'26" e 97,017 m até o vértice **4**, de coordenadas **N 7.341.177,3200m** e **E 436.655,3900m**; 178°30'36" e 139,143 m até o vértice **5**, de coordenadas **N 7.341.038,2243m** e **E 436.659,0082m**; 178°30'36" e 70,828 m até o vértice **6**, de coordenadas **N 7.340.967,4200m** e **E 436.660,8500m**; 166°19'20" e 25,205 m até o vértice **7**, de coordenadas **N 7.340.942,9300m** e **E 436.666,8100m**; 148°43'10" e 81,081 m até o vértice **8**, de coordenadas **N 7.340.873,6350m** e **E 436.708,9100m**; 153°35'43" e 24,780 m até o vértice **9**, de coordenadas **N 7.340.851,4400m** e **E 436.719,9300m**; 160°25'04" e 130,738 m até o vértice **10**, de coordenadas **N 7.340.728,2641m** e **E 436.763,7478m**; 233°45'39" e 351,326 m até o vértice **11**, de coordenadas **N 7.340.520,5752m** e **E 436.480,3836m**; 257°39'19" e 142,536 m até o vértice **12**, de coordenadas **N 7.340.490,1017m** e **E 436.341,1433m**; 211°55'15" e 86,594 m até o vértice **13**, de coordenadas **N 7.340.416,6026m** e **E 436.295,3569m**; 303°01'24" e 43,696 m até o vértice **14**, de coordenadas **N 7.340.440,4163m** e **E 436.258,7199m**; 195°43'04" e 123,444 m até o vértice **15**, de coordenadas **N 7.340.321,5879m** e **E 436.225,2788m**; 176°01'46" e 150,475 m até o vértice **16**, de coordenadas **N 7.340.171,4739m** e **E 436.235,6984m**; 259°13'41" e 113,293 m até o vértice **17**, de coordenadas **N 7.340.150,2995m** e **E 436.124,4021m**; 356°35'06" e 190,685 m até o vértice **18**, de coordenadas **N 7.340.340,6463m** e **E 436.113,0437m**; 14°34'39" e 96,898 m até o



**MUNICÍPIO DE LIDIANÓPOLIS**  
**Plano Diretor Municipal**  
**Proposições para a Legislação Básica**

vértice **19**, de coordenadas **N 7.340.434,4245m** e **E 436.137,4320m**; 28°05'07" e 73,310 m até o vértice **20**, de coordenadas **N 7.340.499,1023m** e **E 436.171,9453m**; 301°55'15" e 76,151 m até o vértice **21**, de coordenadas **N 7.340.539,3672m** e **E 436.107,3097m**; 273°17'40" e 32,682 m até o vértice **22**, de coordenadas **N 7.340.541,2453m** e **E 436.074,6819m**; 3°26'59" e 271,341 m até o vértice **23**, de coordenadas **N 7.340.812,0947m** e **E 436.091,0089m**; 322°11'18" e 84,715 m até o vértice **24**, de coordenadas **N 7.340.879,0219m** e **E 436.039,0728m**; 5°22'15" e 41,780 m até o vértice **25**, de coordenadas **N 7.340.920,6187m** e **E 436.042,9834m**; 25°52'16" e 56,374 m até o vértice **26**, de coordenadas **N 7.340.971,3431m** e **E 436.067,5822m**; 38°57'43" e 76,171 m até o vértice **27**, de coordenadas **N 7.341.030,5712m** e **E 436.115,4792m**; 64°00'23" e 52,676 m até o vértice **28**, de coordenadas **N 7.341.053,6577m** e **E 436.162,8269m**; 72°24'42" e 114,645 m até o vértice **29**, de coordenadas **N 7.341.088,3006m** e **E 436.272,1128m**; 61°38'57" e 88,708 m até o vértice **30**, de coordenadas **N 7.341.130,4252m** e **E 436.350,1806m**; 63°30'41" e 51,676 m até o vértice **31**, de coordenadas **N 7.341.153,4736m** e **E 436.396,4314m**; 67°26'27" e 65,521 m até o vértice **32**, de coordenadas **N 7.341.178,6099m** e **E 436.456,9393m**; 64°22'30" e 44,139 m até o vértice **33**, de coordenadas **N 7.341.197,6992m** e **E 436.496,7371m**; 67°12'46" e 24,892 m até o vértice **34**, de coordenadas **N 7.341.207,3401m** e **E 436.519,6860m**; 45°18'15" e 36,545 m até o vértice **35**, de coordenadas **N 7.341.233,0440m** e **E 436.545,6642m**; 2°17'56" e 56,477 m até o vértice **36**, de coordenadas **N 7.341.289,4760m** e **E 436.547,9296m**; 345°40'08" e 26,934 m até o vértice **37**, de coordenadas **N 7.341.315,5717m** e **E 436.541,2628m**; 69°39'13" e 103,257 m até o vértice **1**, ponto inicial da descrição deste perímetro. Todas as coordenadas aqui descritas estão georreferenciadas ao Sistema Geodésico Brasileiro, a partir , de coordenadas N m e E m, e encontram-se representadas no Sistema U T M, referenciadas ao **Meridiano Central nº 45°00'**, fuso -23, tendo como datum o SAD-69. Todos os azimutes e distâncias, área e perímetro foram calculados no plano de projeção U T M.

**Observações:**

A planta anexa é parte integrante deste memorial descritivo.